
Metsatööde plaan Eidapere kogukonnaalal aastatel 2026–2035



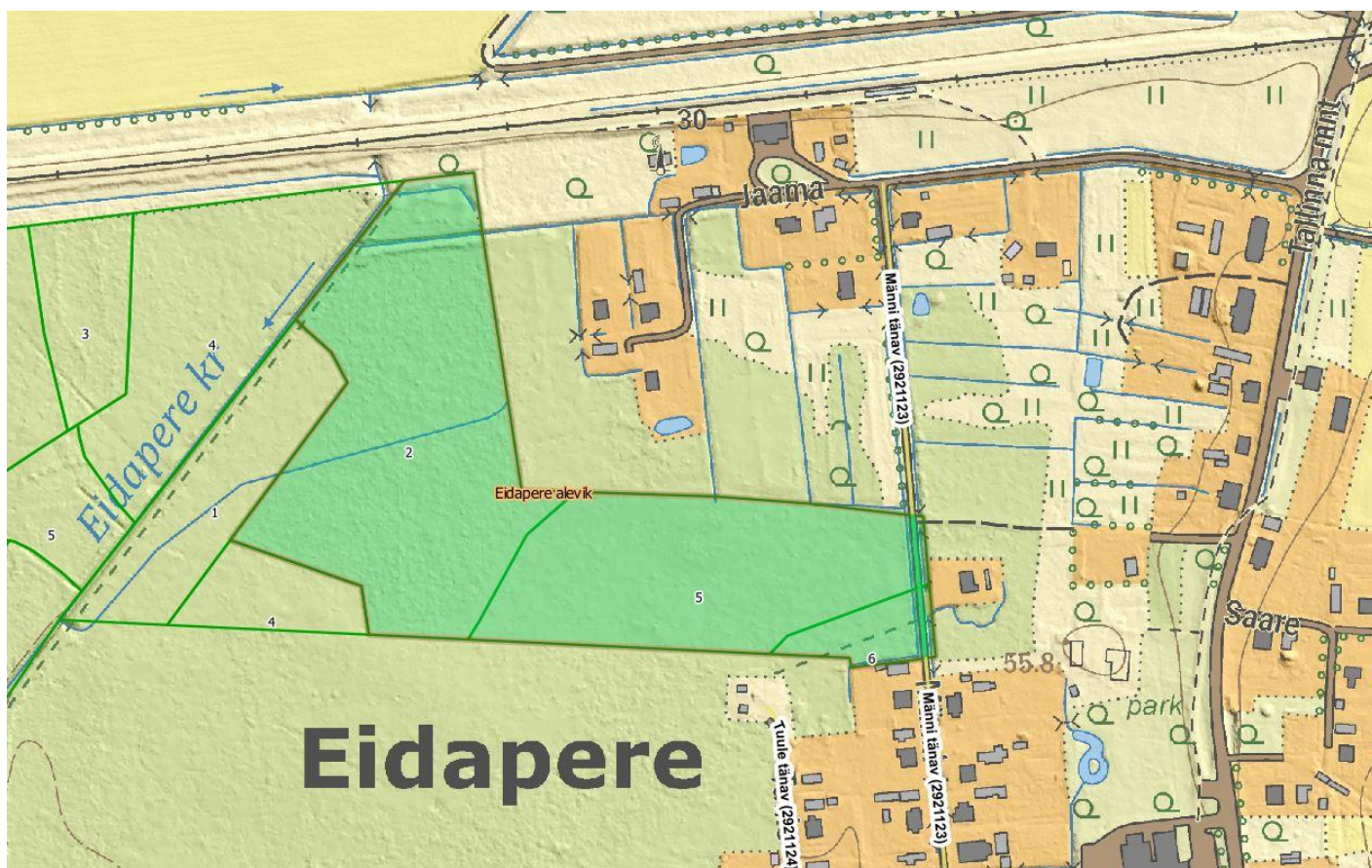
Eidapere alevikus asuv riigimets kuulub Kehtna valla üldplaneeringus kogukonnaalade hulka. Kogukonnaaladeks nimetab Riigimetsa Majandamise Keskus metsi, mis asuvad asulate lähedal ja mida kohalikud aktiivselt kasutavad.

Kehtna valla üldplaneeringus on kogukonnaalad kirjeldatud puhkemetsa maa-alana riigimetsas, millele Riigimetsa Majandamise Keskus (RMK) koostab koostöös kohaliku omavalitsuse ja kohaliku kogukonnaga pikaajalised (10 aasta perspektiiviga) metsade majandamise plaanid.

Metsas töid plaanides arvestab RMK metsa praegust seisukorda, sh kahjustusi, vanust, puuliiki, kasvutingimusi ning kogukonnapoolseid ettepanekuid. Meie jaoks on oluline, et Eesti metsad oleksid elujõulised, eri vanuses, mitmekesised ja terved. Vaid nii tagame, et mets ja sellega seotud hüved oleksid kättesaadavad ka järgmistele põlvkondadele.

Kogukonnaala kirjeldus

Eidapere kogukonnaala asub Eidapere alevikus. Kogukonnaala suurus on 5,2 hektarit, millest kogu metsaala moodustab majandusmets. Kitsendustest on alal Tuule pumpla kaitsevöönd ca 0,2 ha ning elektriliini kaitsevöönd. Lisaks läbib RMK kinnistu serva Eidapere aleviku Männi tänav.

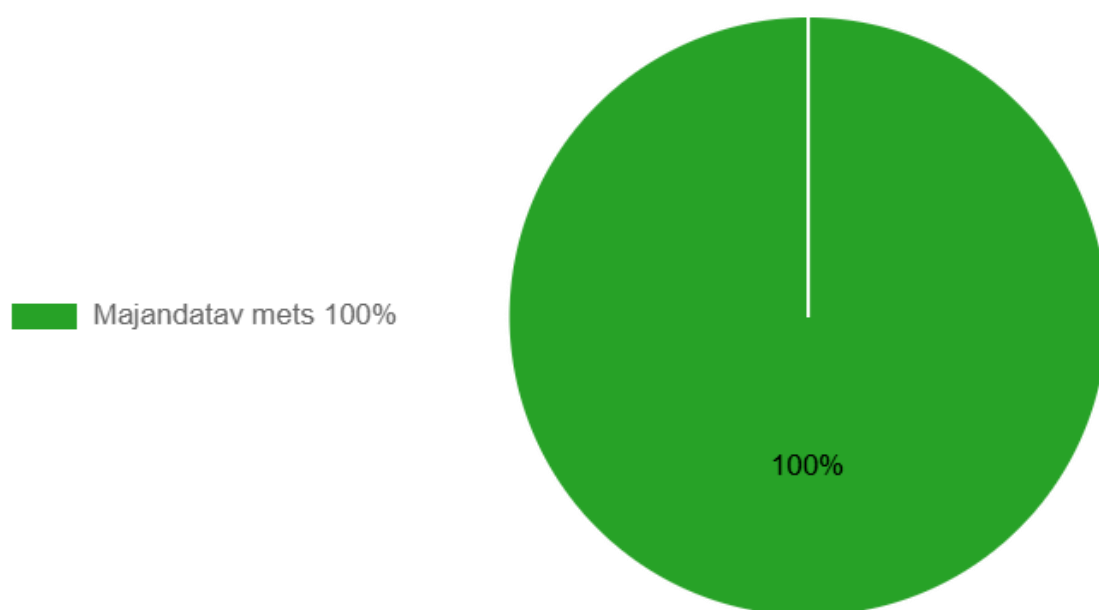


Joonis 1. Eidapere kogukonnaala (rohelisega).

Tabel 1. Eidapere kogukonnaala andmed

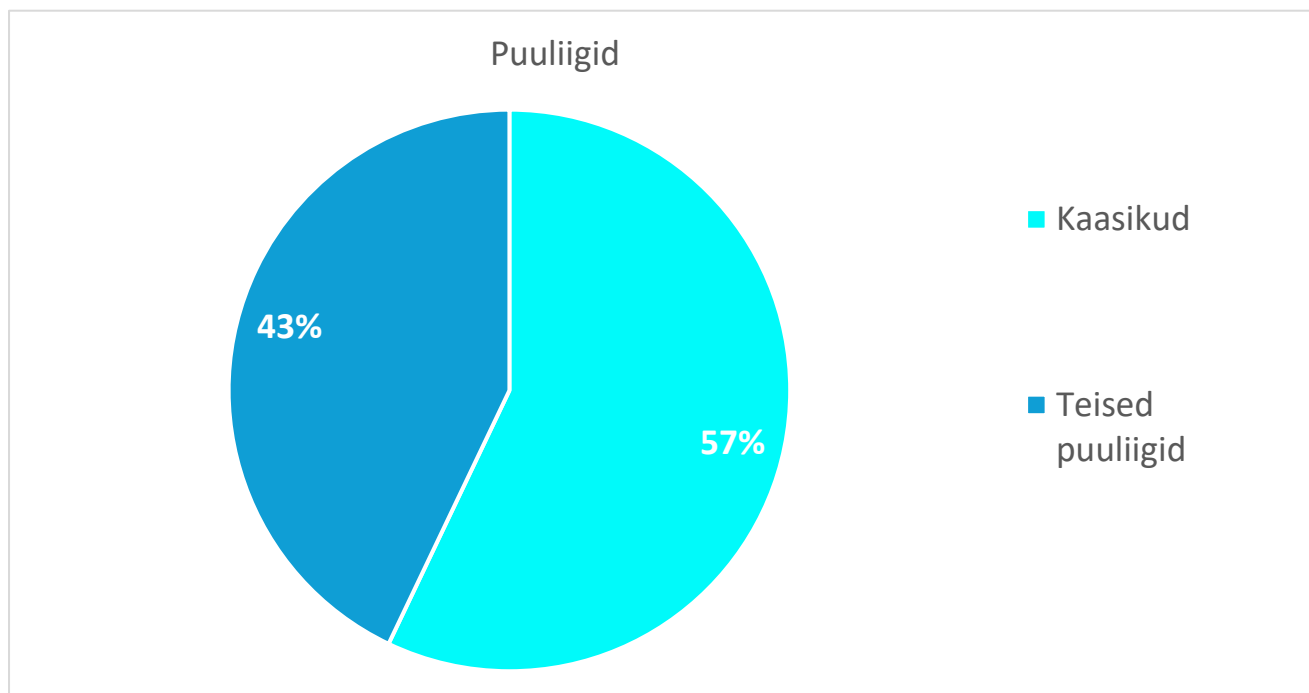
Kogukonnaala	Pindala 5,2 hektarit
Kogukond	Eidapere elanikud
RMK taristu	Männi tänav osaliselt (84 m)
Piirangud	Tehnorajatiste kaitsevöönd (elektter, veevarustus)
Valdav peapuuliik	Lepp, kask

Kogu kogukonnaala metsaala on majandusmets.



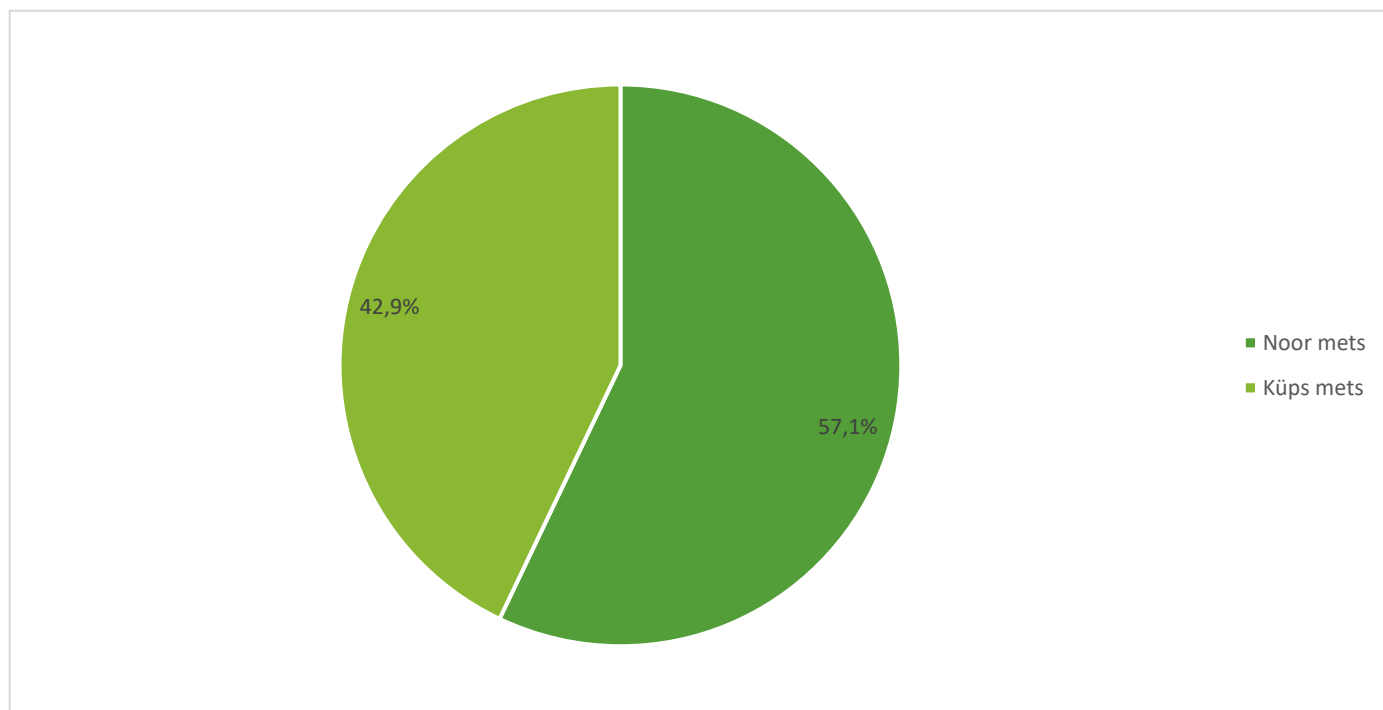
Joonis 2. Metsamaa jagunemine (%).

Metsast üle poole on kaasikud (2,8 ha), alla poole on lepikud (2,1 ha).



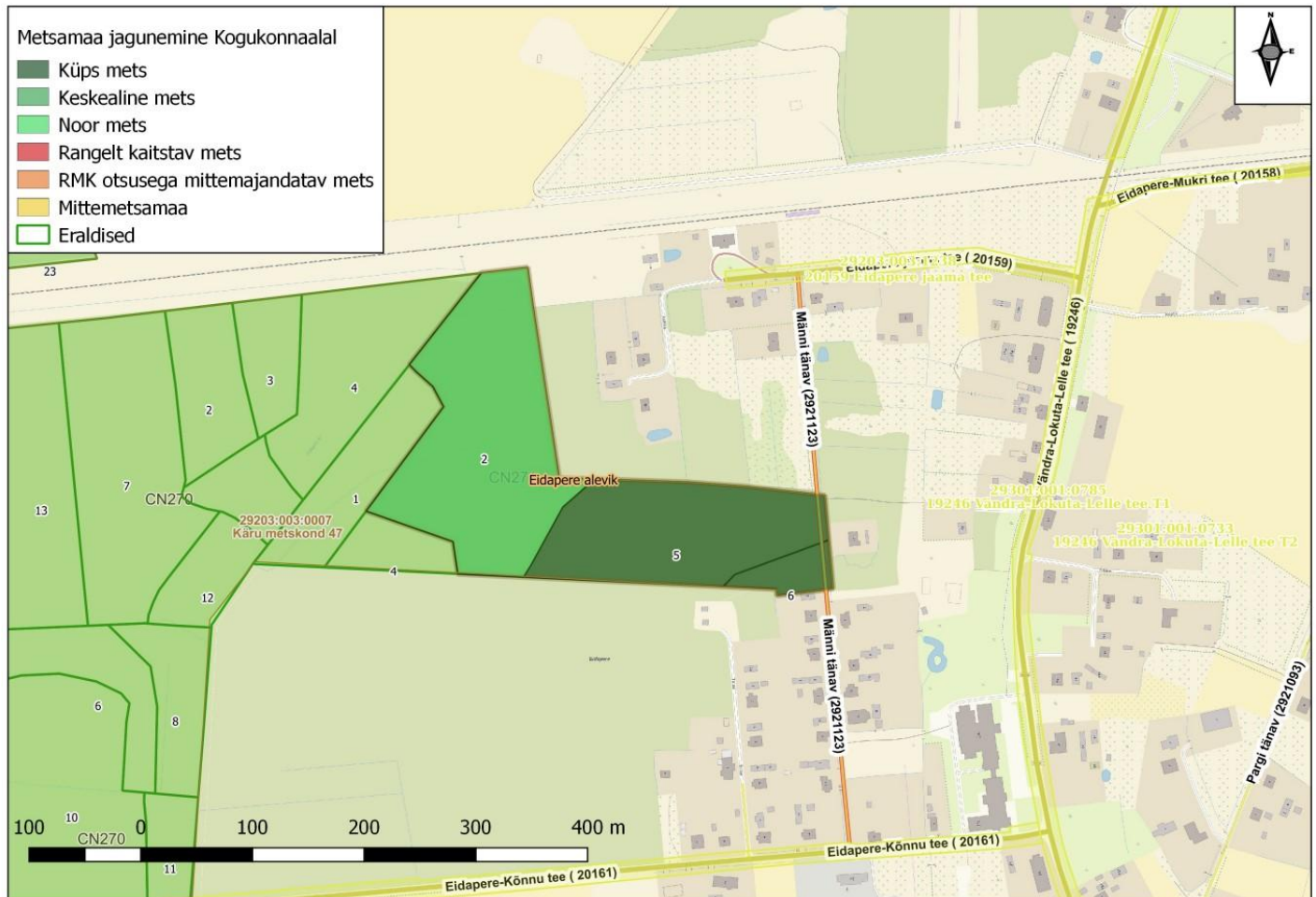
Joonis 3. Puuliigiline koosseis (%)

Metsast 42,9% ja 2,1 ha on vana mets, valdavalt lepik, kus on võimalik teha uuendusraiet. Noores metsas tehakse hooldustöid ja reeglina puitu sealt ei varuta.



Joonis 4. Vanuseline jaotus (%)

Eidapere kogukonnaala metsamaa vanuseline jaotus skemaatiliselt



Joonis 5. Eidapere kogukonnaala metsade vanuseline jaotus.

Plaanitavad tööd

RMK on koostanud Eidapere kogukonnaalale metsatööde esialgse plaani, arvestades majandatava metsa vanuselist ja puuliigilist koosseisu, sanitaarset seisundit, kasvutingimusi ning laekunud kogukonnapoolseid ettepanekuid. Plaani koostamiseks ja ala tutvustamiseks kohtusid RMK, Kehtna vallavalitsuse esindajad ning kohaliku kogukonna liikmed 4. detsembril 2025 Eidapere kultuurikeskuses.

RMK plaanib Eidapere kogukonnaala riigimetsa uuendamiseks lähema 10 aasta jooksul teha lageraiet 1,9 hektaril (tabel 2 ja joonis 6). Teeme lageraie ajavahemikus aastatel 2026 kuni 2027 raieküpsetes lepa enamusega puistutes. Raie käigus jätame kasvama säilikpuude grupid. Samuti arvestame piirangutega puurkaevu sanitaarkaitsealal, kus lageraie ei ole lubatud (joonisel 6 eraldis 8). See osa on raiealast välja eraldatud. Metsamaterjali kokku-ja väljaveoks ei kasutata ala läbivat Männi tänavat.

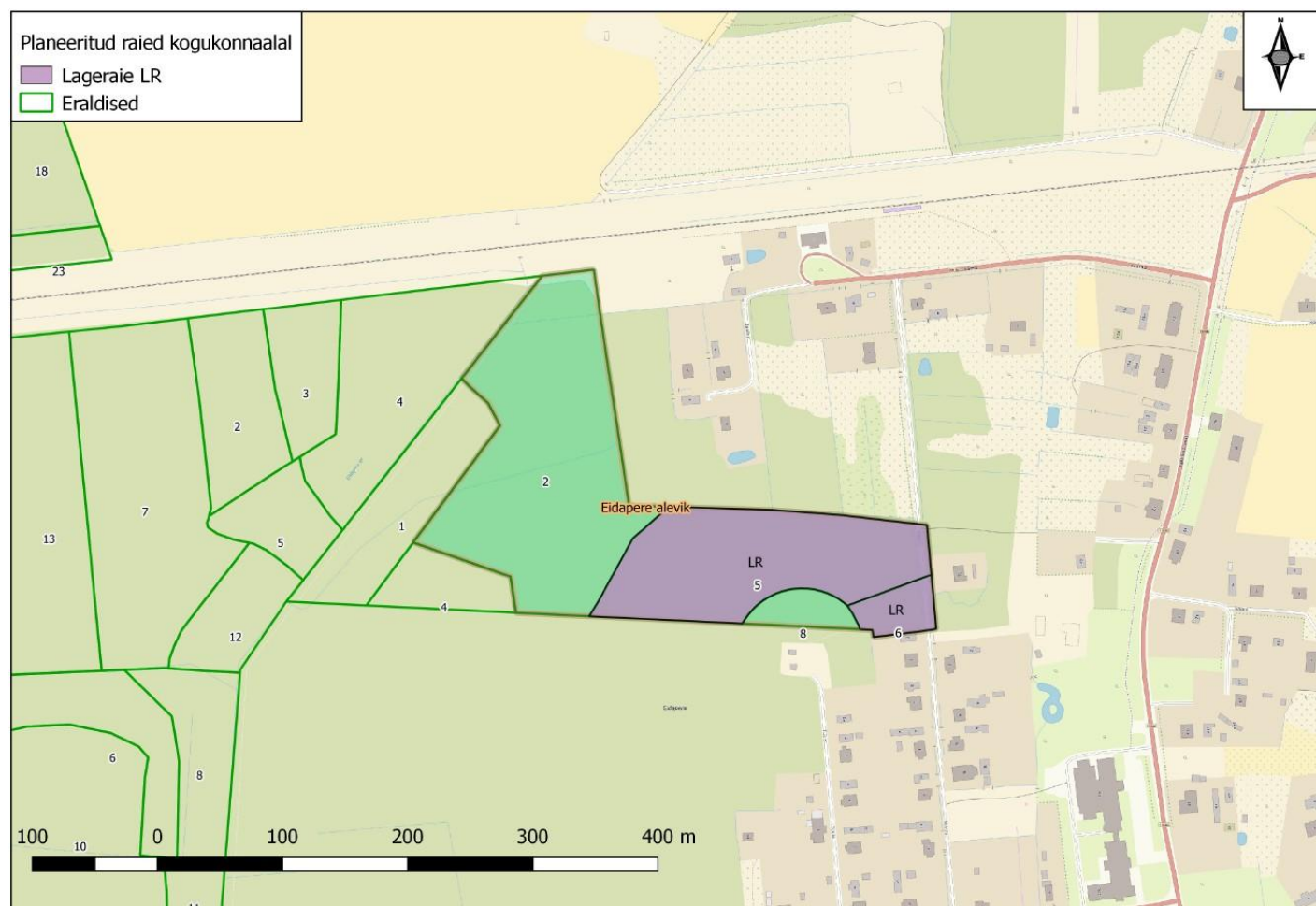
Lageraie on valitud seetõttu, et tegemist on lepa enamusega puistutega, mis on saavutanud juba oma eluea piiri ning puud hakkavad kuivama ja murduma. See ohustab aga ala läbivaid elektriliine ning tänaval liiklejaid. Et võimalikult kiiresti saada kogukonnaalale uus mets, planeerime pärast raiet istutada lankidele kuused ja kased, arvestades, et tuleviku metsaks kujuneks segamets. RMK eesmärk metsatöid tehes on tagada alati ka metsa võimalikult kiire uuenemine.

Kuna alal on pinnas niiske ja pehme, siis raiete läbiviimisel arvestame ilmastikuga ning sobimatute ilmastikutingimuste tõttu võib planeeritav raieaasta muutuda. Eesmärk on vältida pinnasekahjustusi. Pärast raiet likvideerime võimalikud kahjustused ning puhastame alal asuvad kraavid. Enne kokkulepitud raiet annab RMK olemasolevatele kontaktidele teada tööde alustamisest.

Noortes metsades teeme hooldusraiet vastavalt metsade vajadustele.

Eriolukordade – tormi- ja muude oluliste metsakahjustuste, ohtlike puude raie – tõttu tekkivatest töödest teavitab RMK kohalikku omavalitsust ja vajadusel kogukonda eraldi ning need võivad tuua kavandatud töödesse muudatusi.

Planeeritavate raialade skeem Eidapere kogukonnaalal.



Joonis 6. Eidapere kogukonnaala metsades planeeritavate raialade skeem.

Tabel 2. Raiete nimekiri koos uuendatava puuliigiga Eidapere kogukonnaala riigimetsas

Kvartal	Eraldis	Puistu	Raieliik	Planeeritud raieaasta	Pindala, ha	Uuendatav puuliik
CN271	5	Sanglepp	Lageraie	2026-2027	1,7	Kuusk
CN271	6	Valgelepp	Lageraie	2026-2027	0,2	Kask